



# **Инвестиционная привлекательность Яранский район**

# Географическое описание Яранского района

Площадь района – 2431,0 кв. км

Численность населения – 19 684 человек

Расположен на юго-западе Кировской области

213 км от областного центра до г. Киров

Яранский район граничит с четырьмя районами региона и Республикой Марий Эл





# Транспортная доступность



**Железнодорожное сообщение -  
станция «Яранск» Горьковской  
железной дороги РЖД**



**Расстояние до крупных городов РФ:**  
г. Москва - 769 км  
г. Киров - 213 км  
г. Казань - 233 км  
Г. Чебоксары – 175 км

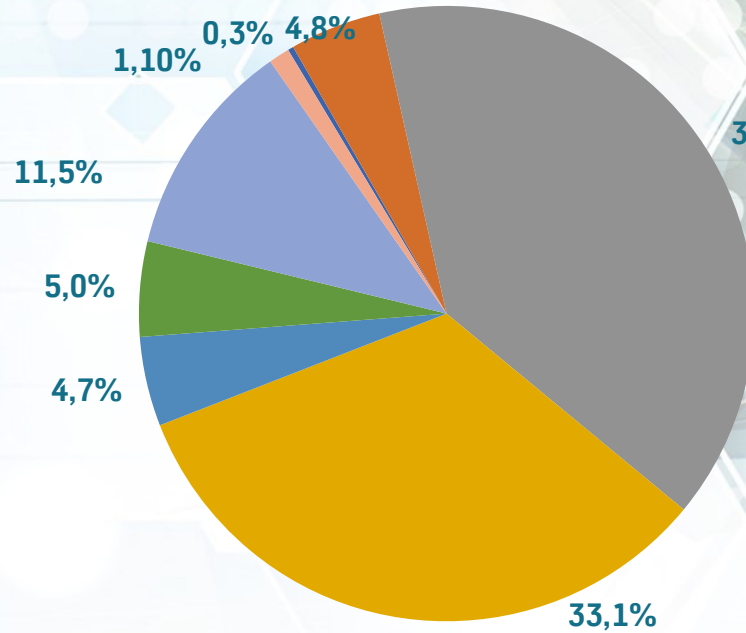


**До аэропорта  
в г. Йошкар-Ола – 67 км**

# Структура экономики

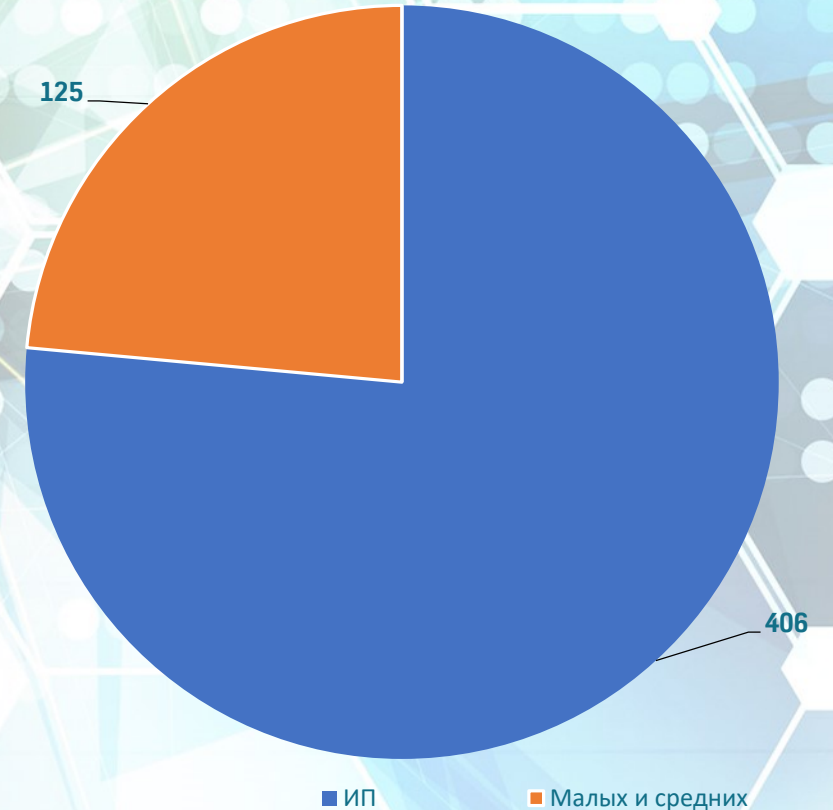
Объем отгруженных товаров собственного производства, выполненных работ и услуг собственными силами по организациям (без СМП), средняя численность работников превышает 15 чел., в муниципальном образовании за 2022 год – 1523,8 млн. рублей

Оборот организаций района (без СМП) за 2022 год – 4697,0 млн. рублей



- обрабатывающие производства - 15,1 млн. рублей
- деятельность в области социальных услуг- 227,5 млн. рублей
- торговля оптовая и розничная - 1856,9 млн. рублей
- обеспечение электроэнергией, газом и паром - 1553,6 млн. рублей
- водоснабжение и водоотведение - 220,9 млн. рублей

Субъектов малого и среднего предпринимательства, единиц



- ИП
- Малых и средних



# Преимущества Яранского района

Выгодное географическое и транспортное расположение

Природно-ресурсный потенциал

Развитая инфраструктура

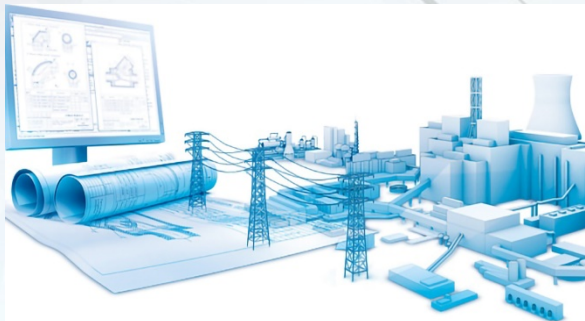
Свободные инвестиционные площадки

Трудовые ресурсы

Промышленный потенциал

Наличие земельных ресурсов для сельскохозяйственного производства

# Инфраструктура Яранского района



## социальная

детские сады  
школы  
больницы  
библиотеки  
объекты спорта  
учреждения культуры  
доп. образование  
социальная поддержка

## транспортная

федеральная трасса  
Р-176 «Вятка»  
Чебоксары — Йошкар-  
Ола — Киров —  
Сыктывкар  
  
3 Региональные  
автомобильные дороги

## инженерная

энергосети  
водоснабжение  
теплоснабжение  
водоотведение

## информационная

почтовая связь  
сотовая связь  
интернет  
СМИ



# Кадровый потенциал

6

дошкольных образовательных организаций

9

общеобразовательных организации

2

учреждений дополнительного образования

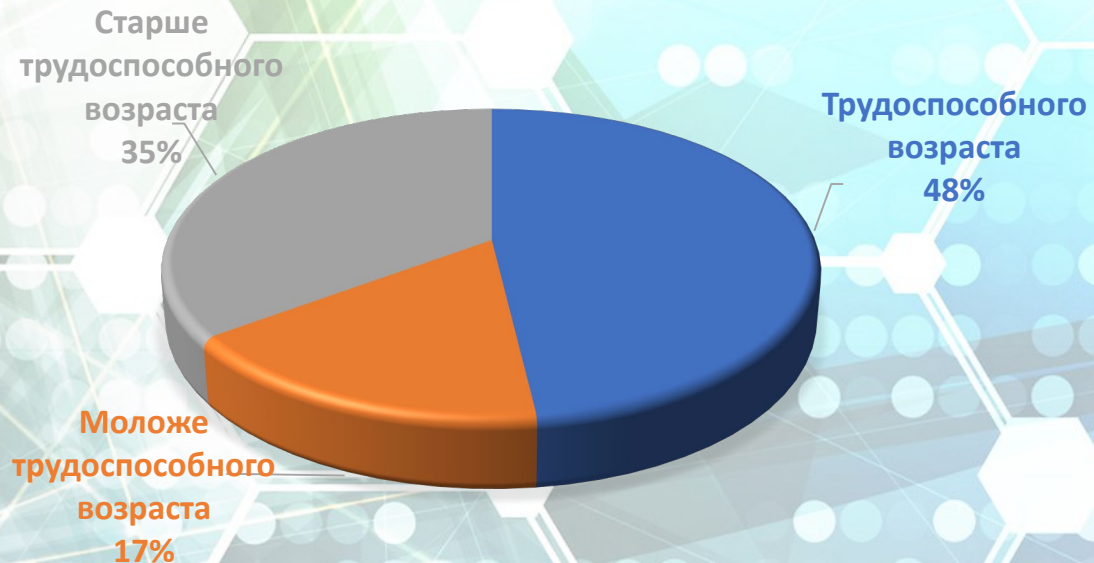
1

КОГПОАУ «Технологический техникум»

1

КОГПОБУ «Яранский аграрный техникум»

## РАСПРЕДЕЛЕНИЕ ПОСТОЯННОГО НАСЕЛЕНИЯ ПО ВОЗРАСТНЫМ ГРУППАМ, %



25 698,47 рублей

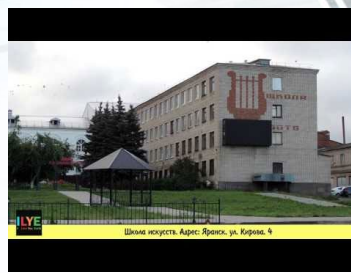
- среднемесячная заработная плата по территории района, начисленная работникам за 2022 год

1,48%

- уровень безработицы по городу на 01.01.2023

138 человек

- численность безработных на 01.01.2023





# Инвестиционный потенциал



**Переработка древесины**



**Животноводство и  
птицеводство**



**Растениеводство**

**Растениеводство и  
овощеводство**



**производство пищевых  
продуктов**



**текстильная  
промышленность**

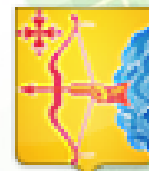


**Туризм**



# Меры поддержки (региональный уровень)

Гранты субъектам МСП, занимающимся социально значимыми видами деятельности



Министерство промышленности,  
предпринимательства и торговли Кировской  
области

[prom@ako.kirov.ru](mailto:prom@ako.kirov.ru)

Льготное кредитование. Гарантийное кредитование  
Информационно-консультационные услуги, направленные на содействие  
развитию субъектов МСП  
Образовательные услуги  
Информационно-консультационные услуги, направленные на содействие  
развитию территориальных кластеров Кировской области



Кировский областной  
ФОНД ПОДДЕРЖКИ  
ПРЕДПРИНИМАТЕЛЬСТВА  
(КОФПМСП МКК)

<https://kfpp.ru>

Антикризисные меры для бизнеса  
Онлайн-сервисы для организации удалённой работы  
«Горячие линии» для консультаций субъектов МСП  
Цифровая платформа - представление услуг для предпринимателей в  
электронном виде



объект инфраструктуры  
поддержки МСП

<https://мойбизнес-43.pф>

Информирование, консультирование, семинары, мастер-классы,  
патентные и маркетинговые исследования, подготовка и экспертиза  
экспортного контракта, поиск иностранного партнера, бизнес-миссии,  
международные выставки



АНО «Центр  
поддержки экспорта»

<http://exportkirov.ru>

# Меры поддержки (федеральный уровень)

Финансирование расходов по экспортному контракту, компенсация части затрат на транспортировку продукции, финансирование текущих расходов по экспортным поставкам



<https://www.exportcenter.ru>

Финансовая, кредитная, лизинговая поддержка

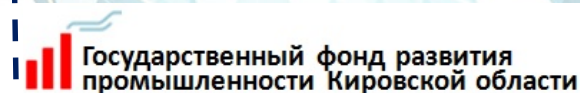


<https://corpmsp.ru>

Программа льготных займов, субсидии промпредприятиям на уплату процентов по кредитам, финансовое обеспечение лизинговых проектов



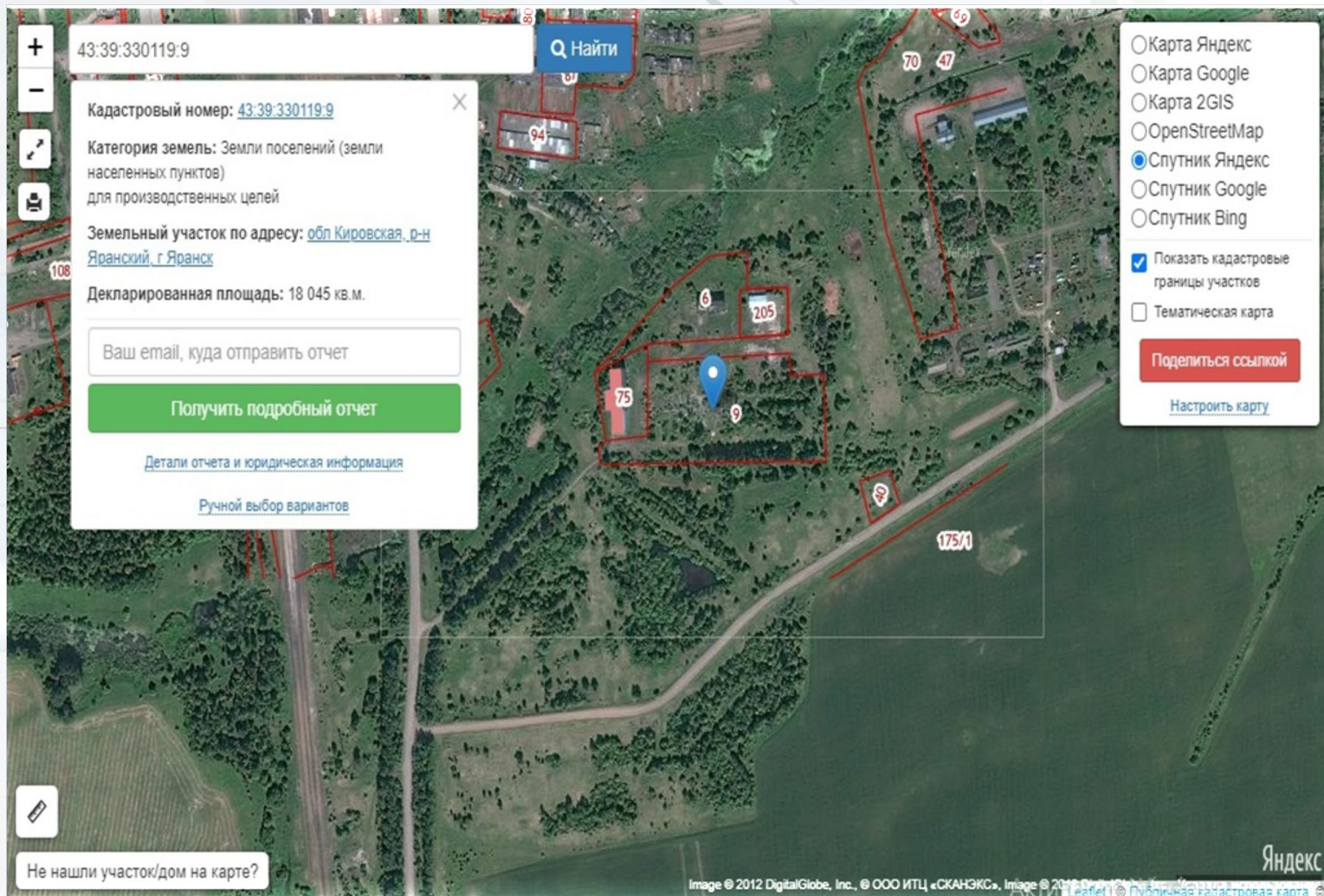
<https://frprf.ru>



<https://frp.kirovreg.ru/>



## Предлагаемая инвестиционная площадка: земельный участок для производственных целей



Земельный участок, кадастровый номер: 43:39:330119:9

Категория земель: земли поселений (земли населенных пунктов) для производственных целей

Площадь: 18 045 кв.м.

Вид права: государственная собственность (не разграничена)

Ограничения (обременения): нет

Условия предоставления: аренда с последующим выкупом

На земельном участке зданий и сооружений нет

Транспортная доступность объекта:

Имеется автомобильная дорога (грунт)

Расстояние до города Кирова 225 км

Расстояние до железнодорожной станции 0,7 км

Расстояние до автодороги федерального значения 1 км

Характеристика инфраструктуры:

Теплоснабжение – расстояние до ближайшей точки подключения 1,2 км

Электроэнергия – 0,4 МВт

Водоснабжение – расстояние до ближайшей точки подключения 0,6 км

Водоотведение – расстояние до ближайшей точки подключения 0,6 км

**Контактное лицо:**

Мальцева Татьяна Валерьевна – начальник управления по делам муниципальной собственности Яранского района, тел.: 8 (83367) 2-21-83



# Контакты

## Администрация Яранского района

- **Беляева Лилия Васильевна** – заместитель главы администрации района, начальник финансового управления администрации района, тел. 8(83367) 2-22-64;
- **Мальцева Татьяна Валерьевна** – начальник управления по делам муниципальной собственности Яранского района, тел.: 8 (83367) 2-21-83;
- **Ушакова Надежда Николаевна** – начальник управления экономики и развития предпринимательства района администрации района, тел. 8 (83367) 2-19-20.